

# ABBYY®



## **ABBYY® Recognition Server 3.0**

### **Единое серверное решение для интеллектуальной обработки документов**

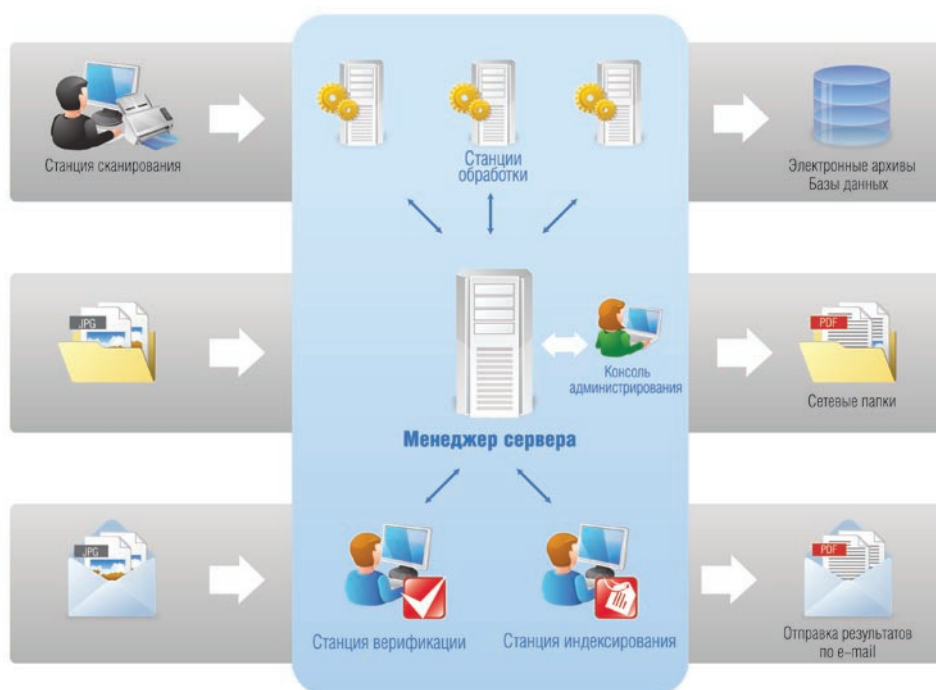
- Эффективная обработка средних и больших объёмов документов;
- Верификация и индексирование документов при обработке;
- Удаленное сканирование документов, распределенная архитектура;
- Широкие возможности для интеграции.

# Основные возможности

**ABBYY Recognition Server 3.0** представляет собой высокопроизводительное серверное решение для обработки документов и PDF-файлов, полученных по факсу, со сканера или МФУ. Результатом работы являются документы в привычных текстовых форматах: PDF, MS Word, HTML и другие.

## Принцип работы ABBYY Recognition Server 3.0:

- Документы могут поступать на обработку в ABBYY Recognition Server из различных источников: со сканера или МФУ, из папки на компьютере или в локальной сети, по электронной почте, а также при помощи выделенной станции сканирования;
- Программа автоматически начинает обработку, распознавание и конвертацию изображений из указанных источников;
- При необходимости можно включить опцию верификации (визуальной проверки результатов распознавания), а также индексирования (присвоения документу атрибутов);
- После обработки ABBYY Recognition Server сохранит документы в необходимых форматах в сетевой папке или хранилище документов, либо отправит их по электронной почте.



## Сценарии использования

### Сервис по обработки документов для каждого сотрудника офиса

Достаточно установить в локальной сети одну копию ABBYY Recognition Server, и сервис распознавания станет доступен всем сотрудникам организации. Каждый сотрудник получит возможность за несколько минут распознать нужный ему для работы документ.

### Оцифровка бумажного архива

ABBYY Recognition Server позволит оперативно перевести бумажные документы в электронный вид для последующего добавления их в архив. Конвертирование документов происходит в автоматическом режиме - достаточно лишь правильно настроить сценарии обработки.

### Обработка документов в канцелярии

ABBYY Recognition Server решит проблему ежедневного ввода входящих бумажных документов в корпоративную информационную систему. Удобный интерфейс станций сканирования и индексирования позволяет сканировать документы и регистрировать их в системе с помощью всего лишь нескольких щелчков мыши.

### Распознавание документов для поисковых систем

ABBYY Recognition Server автоматически интегрируется с поисковыми серверами Google Search Appliance и Microsoft Office SharePoint Server, давая возможность выполнять полнотекстовый поиск по документам, хранящимся в виде изображений.

# Архитектура

## Основные компоненты ABBYY Recognition Server 3.0:

### Менеджер сервера

Служит для управления всеми запросами, настройками обработки и сервисами, а также распределяет задания между станциями обработки.

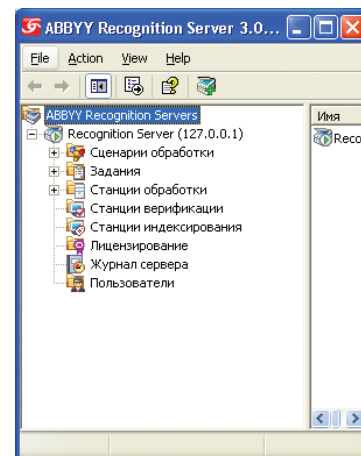
### Станция обработки

Осуществляет процесс распознавания и конвертации изображений и PDF-файлов. В локальной сети может быть установлено неограниченное количество станций обработки, таким образом комплекс легко масштабируется и возрастает продуктивность

### Консоль удаленного администрирования

Предоставляет общий интерфейс администрирования для настройки и контроля работы:

- Создание сценариев обработки;
- Задание расписаний для сценариев обработки и станций обработки;
- Конфигурирование системы;
- Управление приоритетами заданий;
- Управление правами пользователей;
- Мониторинг работы системы. Просмотр журнала событий;
- Получение уведомлений по электронной почте о сбоях в работе системы.

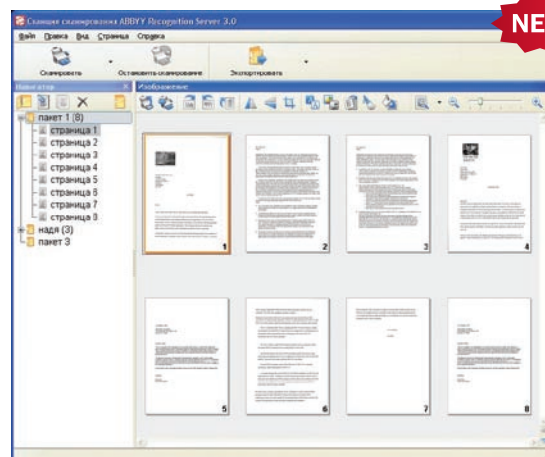


### Станция сканирования

Предоставляет пользователю больше возможностей для работы с документами на этапе сканирования. В дальнейшем документы будут автоматически направлены в ABBYY Recognition Server для распознавания и индексирования, а копии могут быть по желанию сохранены в сетевых папках или на FTP.

Возможности Станции сканирования:

- Потокное сканирование, разделение и сборка документов;
- Контроль и своевременная корректировка качества сканирования;
- Обработка и улучшение изображений: поворот, исправление искажений, удаление части изображения и т.д.;
- Автоматическое именование документов и папок: по дате и времени, по значению штрих-кода, автоматически;
- Интеграция с информационной системой предприятия.



### Станция индексирования

Позволяет присваивать атрибуты распознанным документам.

Преимуществом станции индексирования является то, что оператору не нужно самостоятельно вводить атрибуты документа, а достаточно лишь выделить их в тексте документа.

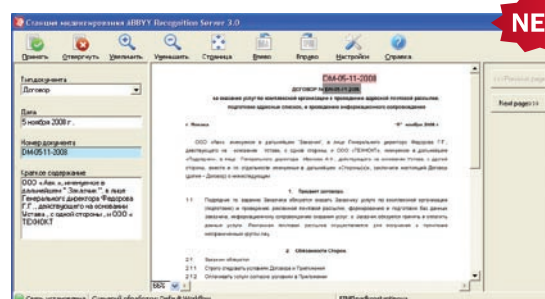
Настройки системы позволяют создавать разные атрибуты для разных пакетов документов:

- «дата»,
- «номер документа»,
- «краткое содержание» и другие.

### Станция верификации

Станция верификации позволяет оператору проверять, правильно ли была проанализирована страница, создавать и редактировать блоки, проверять неуверенно распознанные символы, а также редактировать распознанный текст.

После верификации и устранения ошибок, страница будет отправлена на дальнейшую обработку или проэкспортирована. При неудовлетворительных результатах распознавания, оператор станции верификации может отправить страницу на повторную обработку.



# ABBYY Recognition Server 3.0 в работе

## Импорт изображений

- Конвертация изображений из форматов: PDF, BMP, PCX, PNG, DCX, JPEG, JPEG2000, TIFF, DjVu;
- Импорт из локальной или сетевой папки: поддерживаны входящие папки со сложной структурой (со вложенными подпапками), при экспорте программа автоматически повторяет структуру входящей папки;
- Импорт вложений из писем, присланных по электронной почте. Пользователи могут посылать изображения на распознавание как из своей почтовой программы, так и непосредственно с сетевых сканеров и МФУ;
- Импорт через станцию сканирования. Документы могут поступать с разных станций сканирования разными пакетами.

## Предварительная обработка

- Автоматическое определение ориентации;
- Исправление перекоса;
- Разделение сдвоенных книжных страниц;
- Разделение документов в потоке по пустым листам, листам с разделительным штрих-кодом, по фиксированному количеству страниц в документе.
- Возможна сборка одностраничных изображений из каждой обрабатываемой подпапки в отдельный файл.

## Распознавание

- Распознавание многоязычных документов на более 190 языках;
- Режим быстрого распознавания увеличивает скорость обработки изображений хорошего качества в 2-2,5 раза;
- Поддержано распознавание различных типов текста: типографская печать, печатная машинка, матричный принтер, MICR (E13B), OCR-A, OCR-B;
- Поддержано распознавание наиболее популярных одномерных и двумерных штрих-кодов;
- Установка порога качества распознавания изображений, основанная на допустимом количестве неуверенно распознанных символов на страницу;

## Экспорт изображений

- Экспорт в наиболее популярные форматы: DOC, DOCX, XLS, XLSX, Word XML, HTML, TXT, PDF, PDF/A, Jpeg, Jpeg2000, CSV;
- Присвоение имени исходящему файлу согласно заданным правилам: по штрих-коду, по дате и времени и т.п.;
- Сохранение документов на сервер или в сетевую папку;
- Отправка обработанных документов по e-mail.

## Заказ испытательной версии

Компания ABBYY предлагает полнофункциональные испытательные версии с ограничениями по времени использования и кол-ву обрабатываемых страниц. Для получения испытательной версии обратитесь в офис компании ABBYY или партнера.

### ABBYY Россия

000 «АБИ», 129301, Россия, Москва, а/я 49.  
Тел.: +7 495 783 3700, факс: +7 495 783 2663,  
Отдел корпоративных проектов:  
corporate@abbyy.ru

[www.ABBYY.ru](http://www.ABBYY.ru)

## Дополнительные возможности

### Широкие возможности для интеграции:

- COM-совместимый программный интерфейс (API).
- Программный интерфейс на базе веб-сервиса (Web Service API):
  - использует SOAP и HTTP
  - работа с удалёнными приложениями
  - кросс-платформенность
  - идеально для предприятий, использующих SOA (сервисно-ориентированную архитектуру)
- XML-описания — XML-файлы, созданные приложением-клиентом и содержащие параметры обработки для отдельных документов.

### Поддержка сценариев JScript или VBScript:

- Правила разделения документов в потоке: по ключевому слову, фразе, штрих-коду и т.д.
- Автоматическое определение типа документа и задание атрибутов.
- Публикация документов и атрибутов во внешние системы и хранилища, задание правил маршрутизации.
- Автоматическая обработка документов, помещённых в папку исключений.

### Интеграция с поисковыми серверами:

- ABBYY Recognition Server 3.0 содержит специальные коннекторы поисковыми серверами Google Search Appliance и Microsoft Office SharePoint Server.

**ABBYY®**